



INSECTICIDE vigne

Tricholine® Vitis

La protection naturelle contre
LES TORDEUSES ET *CRYPTOBLABES GNIDIELLA*



- **1^{ère} solution biocontrôle** à base de trichogrammes
- **Efficacité équivalente voire supérieure** aux références chimiques
- **Facile d'utilisation** : pas de surface minimale, ni ZNT, ni DRE, ni DAR



phyteurop

Les vers de la grappe : une large famille

Ces insectes appartiennent aux ravageurs majeurs de la vigne : surveillance et contrôle constants.



EUDÉMIS

LOBESIA BOTRANA

- Non inféodées à la vigne
- 3 générations/an
- Toute France, secteurs secs et chauds



COCHYLIS

EUPOECILIA AMBIGUELLA

- Non inféodées à la vigne
- 2 générations/an
- Toute France, secteurs frais avec une certaine humidité



EULIA

ARGYROTAENIA LJUNGIANA

- Non inféodées à la vigne
- 3 générations/an
- Est et Sud de la France, secteurs secs et chauds



PYRALE DU DAPHNÉ

CRYPTOBLABES GNIDIELLA

- Non inféodées à la vigne
- 2-3 générations/an
- Bassin méditerranéen
- Aussi appelée pyrale des agrumes

Apparition récente

Les dégâts

Perforations des baies = écoulement du jus + porte d'entrée pour *Botrytis cinerea*



Mode d'action des trichogrammes

Une technologie

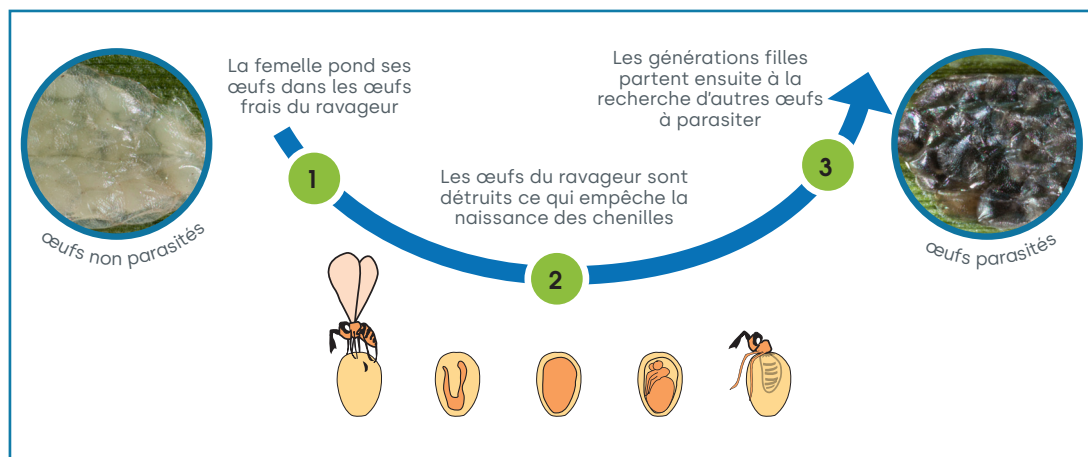


Trichogramme adulte

Le trichogramme est un micro-hyménoptère (0,8 mm) parasitoïde des œufs des vers de la grappe. Cet auxiliaire est naturellement présent sur le territoire français et est totalement inoffensif. Nos trichogrammes sont sélectionnés afin d'optimiser 4 critères garantissant l'efficacité de la solution : longévité, mobilité, prospection et fécondité.



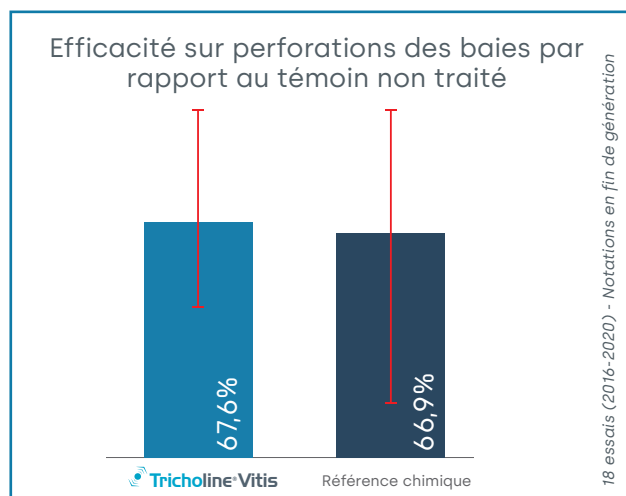
Ce type d'auxiliaires a fait ses preuves depuis plus de 30 ans dans la lutte contre la pyrale du maïs avec plus de 150 000 ha en France.



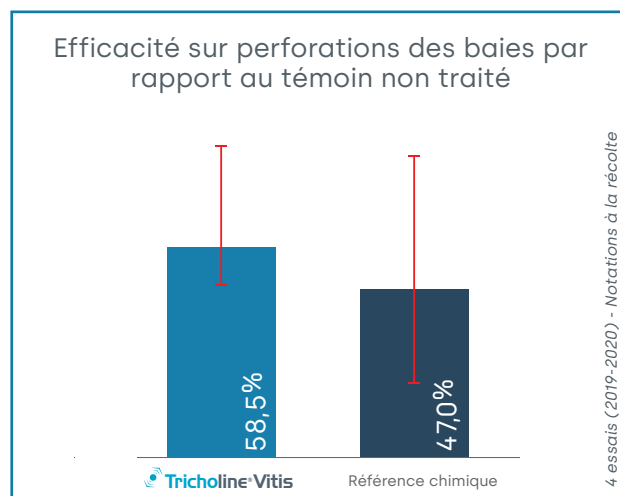
Positionnement de Tricholine® Vitis

Grâce à un mode d'action leur permettant d'atteindre aisément le coeur des grappes, les trichogrammes apportent une efficacité similaire, voire supérieure aux solutions chimiques de référence.

TORDEUSES DE LA GRAPPE (eudémis, cochylis, eulia)



CRYPTOBLABES GNIDIELLA



QUAND APPLIQUER Tricholine® Vitis ?



Dans tous les cas, positionnement à affiner avec votre conseiller technique local.

- Sur tordeuses (eudémis, cochylis, eulia) : avant le début des pontes (4-10 jours après début des vols, 2^{ème} et 3^{ème} générations)
- Sur *cryptoblabes gnidiella* : 30 jours avant la date prévisionnelle de récolte (faible à moyenne pression) ou 45 jours (forte pression)

Si la présence de *cryptoblabes gnidiella* est observée avant cette période, il est opportun d'utiliser un insecticide efficace sur ce ravageur lors de la protection «tordeuses de la grappe».

Les trichogrammes, organismes vivants, sont sensibles à certaines pratiques de protection des plantes (pulvérisations foliaires de produits phytopharmaceutiques ou autres). Ainsi, certaines sont déconseillées avant la pose des trichogrammes et d'autres pendant. Par ailleurs, il est nécessaire d'attendre 3-4 jours après la pose des diffuseurs avant d'effectuer une intervention foliaire.

Pour une utilisation dans les meilleures conditions, merci de vous rapprocher de votre conseiller technique pour établir un programme adapté.

Les avantages de Tricholine® Vitis



MULTI-CIBLES

- Eudémis, cochylis, eulia
- *Cryptoblabes gnidiella*
- Utilisable sur tous les vols



EFFICACITÉ

68% sur Tordeuses **59%** sur Cryptoblabes

Mode d'action ovicide : empêche les premiers dégâts



SOUPLESSE

- Pas de surface minimum
- Rapide à appliquer
- Ni DAR, ni DRE ni ZNT



BIOCONTRÔLE

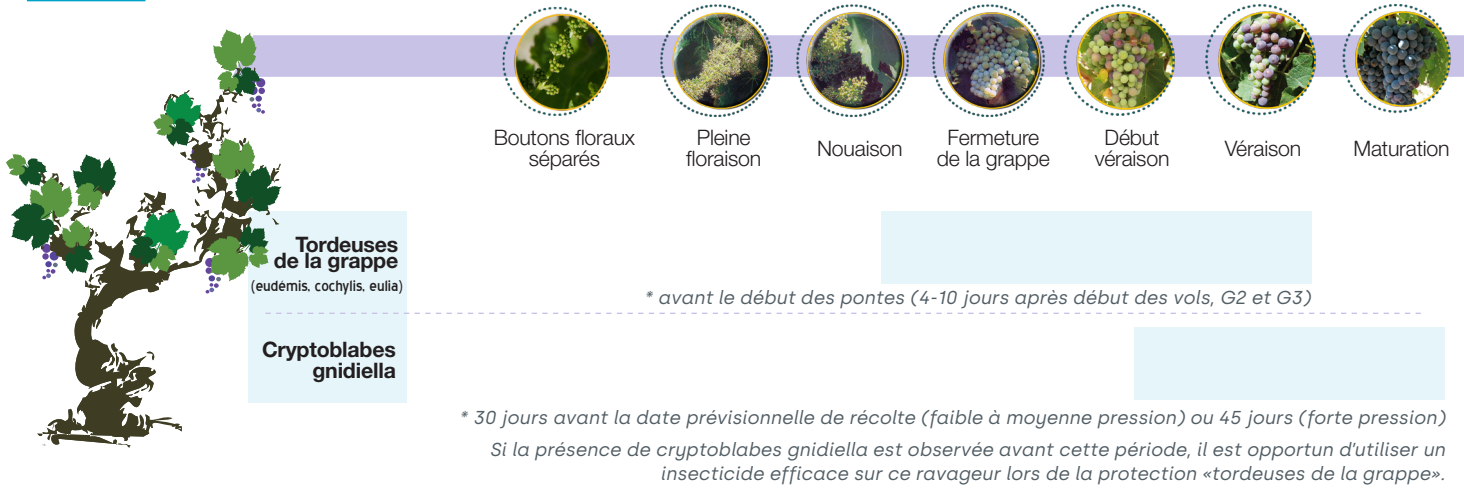
- IFT nul
- Pas de risque pour les applicateurs ou le voisinage



Le trichogramme est un insecte parasitoïde des œufs des vers de la grappe (*eudémis*, *cochylis*, *eulia* et *cryptoblabes*). Cet auxiliaire de la vigne est conditionné sous forme d'œufs disposés dans des diffuseurs en matériaux biodégradables.



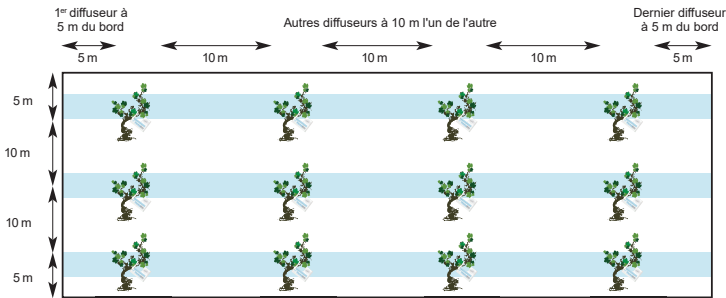
Périodes D'UTILISATION* :



Conditions D'UTILISATION :

SCHEMA D'ÉPANDAGE - 100 diffuseurs/ha

Placer les diffuseurs dans la culture en suivant le schéma ci-dessous :



Accrocher les diffuseurs aux ceps ou au palissage de la vigne grâce au crochet.
Important : les positionner à l'ombre.

INTERVALLE ENTRE POSES

TORDEUSES DE LA GRAPPE

CRYPTOBLABES GNIDIELLA



Prévoir une 3ème pose de diffuseurs en cas de vols échelonnés
Placer les diffuseurs sur préconisations de votre conseiller technique local.

RÈGLES DE TRANSPORT ET DE CONSERVATION :

✓ Entre le dépôt et l'exploitation :

les transporter dans un sac ou une boîte isotherme à l'abri du soleil.

✓ Les conserver **24h au maximum à 10-12°C**, dans une cave par exemple.

✗ Eviter les réfrigérateurs à 4-6°C

✗ Ne pas les conserver à proximité des produits phytosanitaires

✗ Ne pas fumer à côté des trichogrammes

✗ Ne pas exposer au soleil pendant le transport

Les trichogrammes sont sensibles à certaines substances actives. Pour une utilisation dans les meilleures conditions, merci de vous rapprocher de votre conseiller technique pour établir un programme adapté.